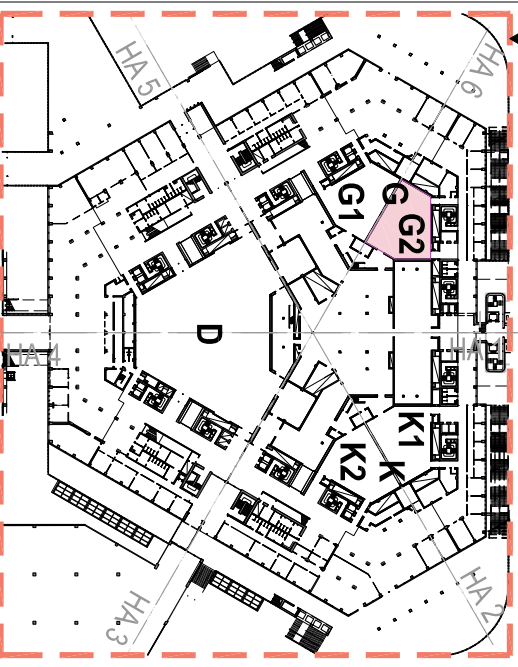


0 2 4 6 8 10 12 14 16 18 20 22 24 26 28 30 32 34 36 [m]

DIE GESAMTBELEGUNG DER EINZELNEN RÄUME DARF DIE GESAMTPERSONENANZAHL PRO EBENE NICHT ÜBERSCHREITEN!

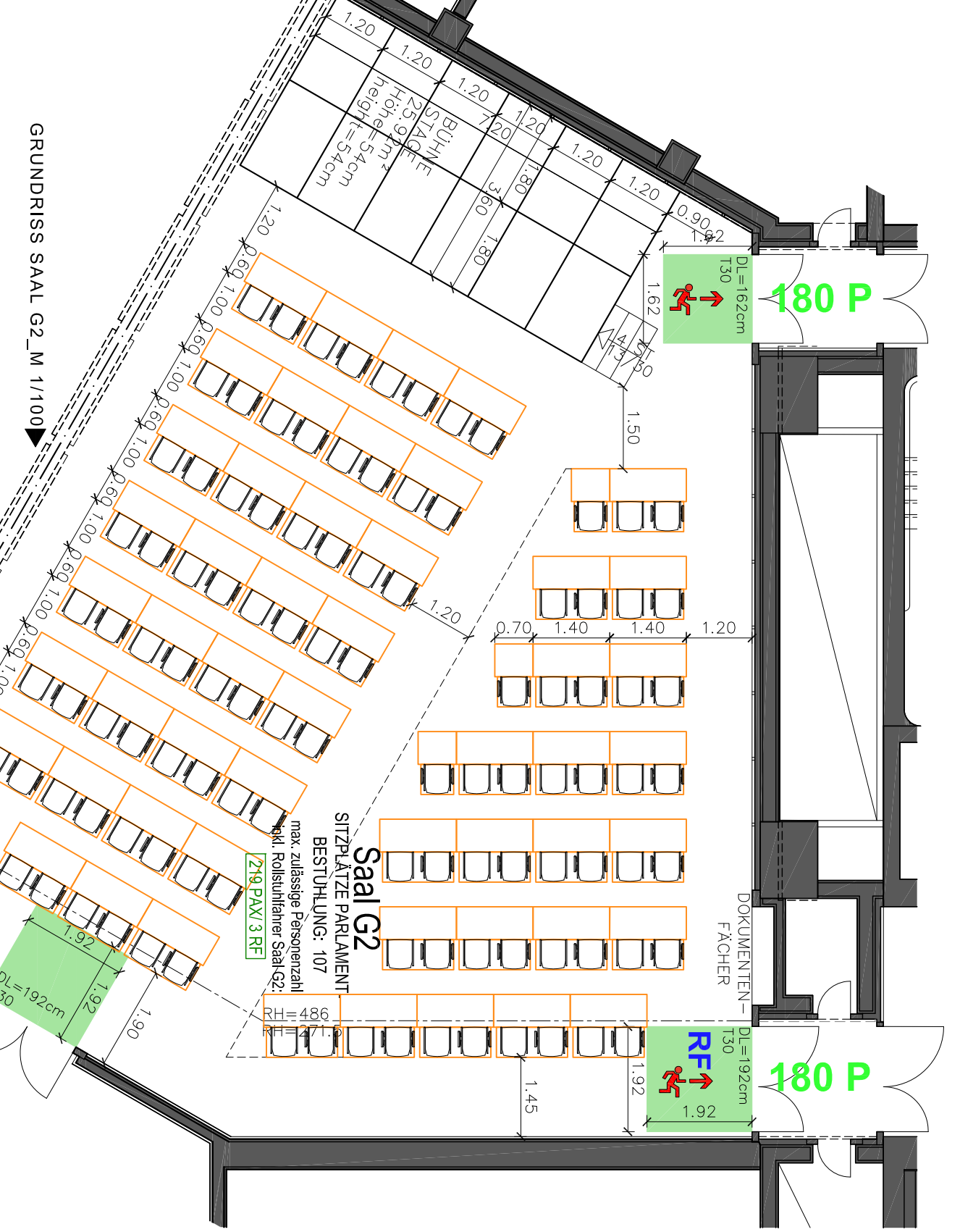
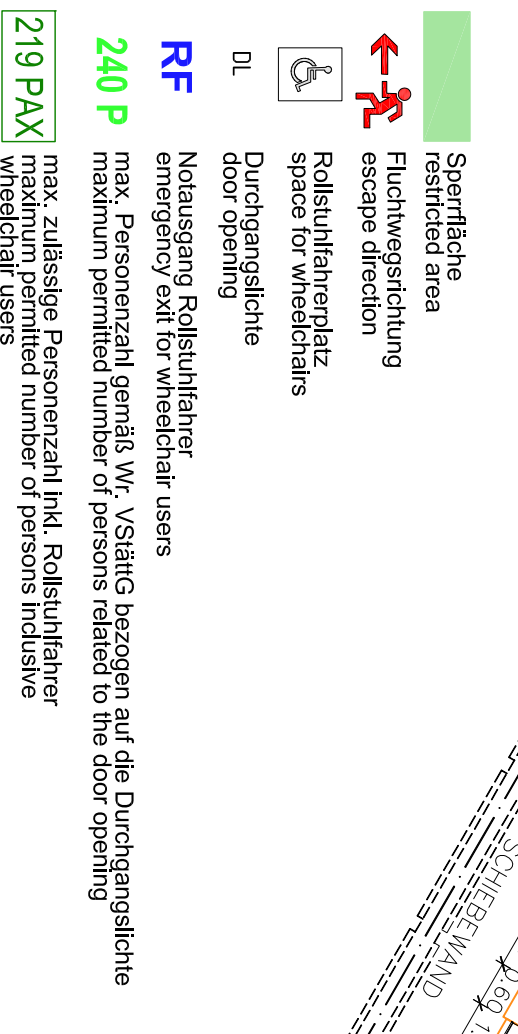


VERORTUNG SAAL G2
M 1/2000

LEGENDE

- Tischgruppen: 52
total seats: 52
- Einzelstische: 3
total seats: 3
- Gesamtplätze: 107
total seats: 107

max. Bauhöhe: 4.00m
max. useable clear height: 4.00m
max. Bauhöhe niedriger Bereich (unter Balkone und Lautsprecher): 2.50m
max. useable clear height low area (below balcony and technical booths): 2.50m



219 PAX
max. zulässige Personenanzahl inkl. Rollstuhlfahrer
maximum permitted number of persons inclusive
wheelchair users

240 P
max. Personenzahl gemäß Wr. VSättig bezogen auf die Durchgangsschleiche
maximum permitted number of persons related to the door opening

180 P

180 P

RF
Notausgang Rollstuhlfahrer
emergency exit for wheelchair users

DL
Durchgangsschleiche
door opening

DL
Rollstuhlfahrerplatz
space for wheelchairs

←
Fluchtwegsrichtung
escape direction

DL
Sperfläche
restricted area

Pfad: Z:\01_Aktuell\1716_ACV_Saal_Bestuhlung\01_Archplanung\06_Möblierungspläne (MPP)\1716_Bestuhlung_Saal_G2.dwg | Dieser Plan ist nur mit ausdrücklicher Genehmigung des Urhebers vervielfältigbar! Schutzvermerk im Sinne des Urheberrechtes!

Projekt: 1716_ACV Saal Bestuhlung		Planinhalt: SAAL G2/ EBENE -2/ PARLAMENTBESTUHLUNG		1716_MB_043_G2_PB_V06	
Index / Datum:	Basisdaten:	Datum	02.11.18:		
V05/ 25.05.18:	Adaptierung Treppen Bühne, Ergänzung Tisch	Masstab	1/100		
V06/ 02.11.18:	Änderung der gesamten Anordnung der Tische	gez./gepr.	SN/ XM		

FOAM
ZT GMBH

WASAGASSE 7 1090 WIEN www.foam.co.at
TEL. +43-1-922 99 45 e-mail: office@foam.co.at

MB