

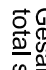
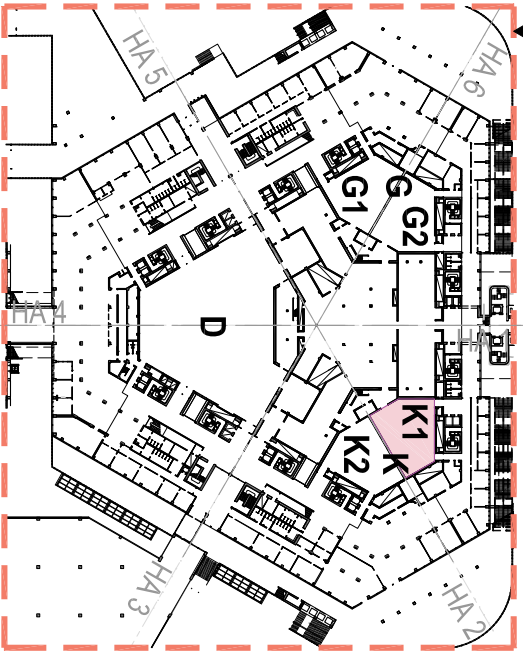


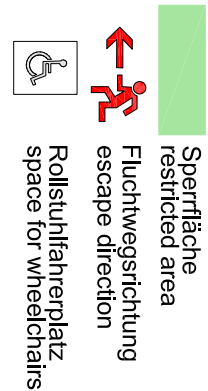
- LEGENDE
-  Tischgruppen:52
total seats:52
 -  Einzeltische:3
total seats:3
 -  Gesamtplätze:107
total seats:107

max. Bauhöhe:4.00m
 max. useable clear height: 4.00m
 max. Bauhöhe niedriger Bereich
 (unter Balkone und Lautsprecher): 2.50m
 max. useable clear hight low area
 (below balcony and technical booths): 2.50m

VERORTUNG SAAL K1
 M 1/2000



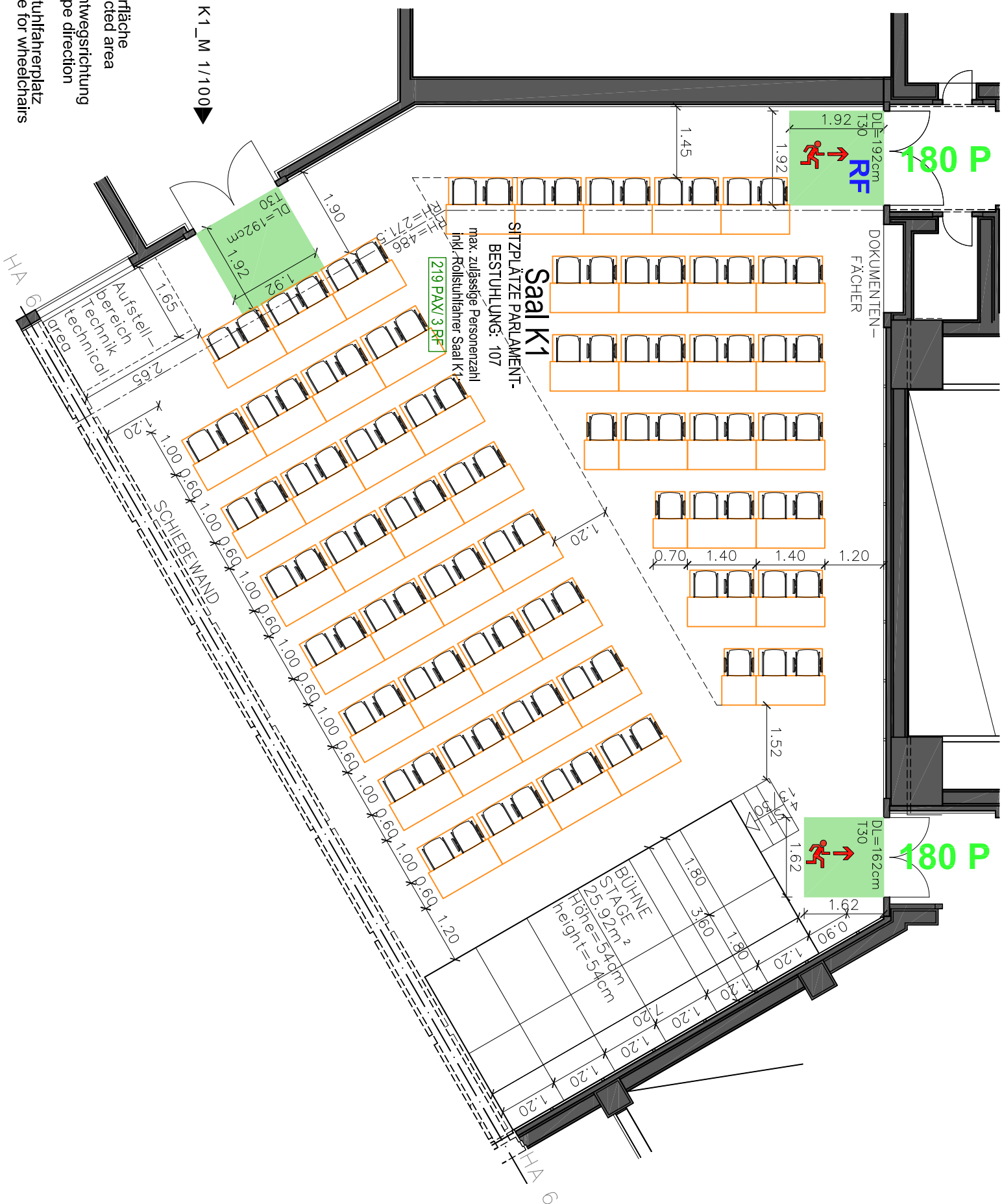
GRUNDRISS SAAL K1_M 1/1000



RF Notausgang Rollstuhlfahrer
 emergency exit for wheelchair users

240 P max. Personenzahl gemäß Wr. VStättG bezogen auf die Durchgangslichte
 maximum permitted number of persons related to the door opening

219 PAX max. zulässige Personenzahl inkl. Rollstuhlfahrer
 maximum permitted number of persons inclusive wheelchair users



0 2 4 6 8 10 12 14 16 18 20 22 24 26 28 30 32 34 36 [m]

Pfad: Z:\01_Aktuell\1716_ACV_Saal_Bestuhlung\01_Archplanung\06_Möblierungspläne (MPP)\1716_Bestuhlung_Saal_G\K1_2018\05_11_18\1716_MB_051_K1_PB_V06.dwg

Projekt: 1716_ACV Saal Bestuhlung		Planinhalt: SAAL K1/ EBENE -2/ PARLAMENTBESTUHLUNG		1716_MB_051_K1_PB_V06	
Index / Datum:	Basisdaten:	Datum	05.11.2018		
V05/ 25.05.18:	Adaptierung Treppen Bühne, Ergänzung Tisch	Masstab	1/100		
V06/ 05.11.18:	Adaptierung max. Personenzahl Legende, Änderung gesamte Anordnung Tische	gez./gepr.	SN/ XM		

FOAM
 ZT GMBH

WASAGASSE 7 1090 WIEN www.foam.co.at
 TEL. +43-1-922 99 45 e-mail: office@foam.co.at

MB